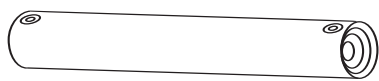


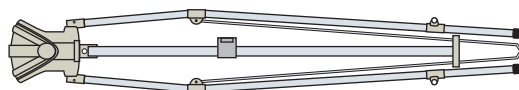
# クイックバナー組立説明書

[使用機材：QSB-1618/QSB-1214 ]

## 梱包内容



▲ 出カメディア (ハトメ加工付き): 1本

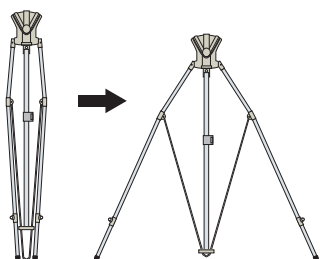


▲ 本体フレーム: 1台



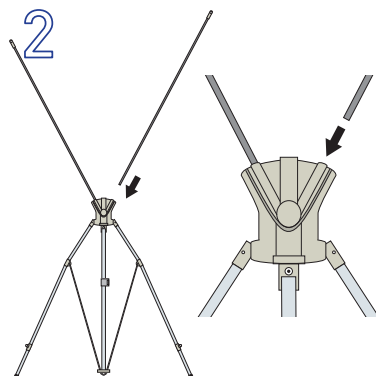
▲ 上部バー: 2本

1



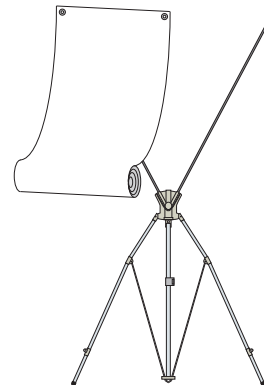
本体フレームをゆっくり広げて自立させます

2



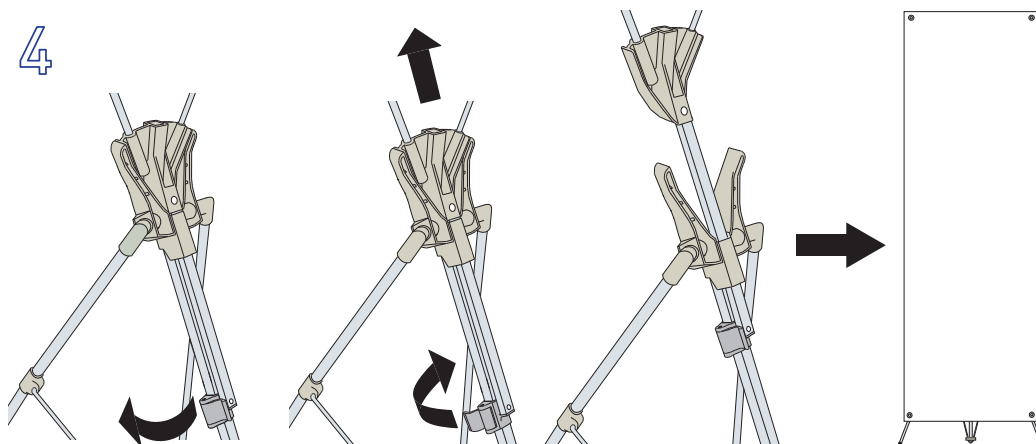
本体フレーム上部の穴に上部バーを2本差し込みます

3



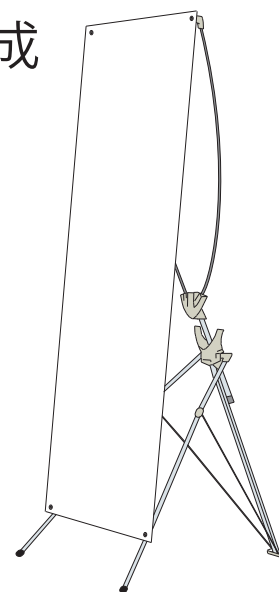
上部バー先端のネジと、本体フレーム下部にあるネジにバナーを取り付けます

4



本体フレーム背面のロックを外し、バナーのサイズに合わせて本体フレームの長さを調節し、再びロックします (バナーの張り過ぎ注意して下さい)

完成



## ❗ ご注意ください

- バナーを取り付ける際は強いテンションがかかりますので、顔や目に上部バーが当たらないように十分ご注意ください
- ハトメ加工、展張のテンションに耐えられないバナー素材はお使い頂けません
- 屋外および、屋内でも風が吹き込むような場所ではお使い頂けません
- 組立後に本体フレームや上部バー、バナーを持って移動すると、破損する恐れがありますので、必ず設置する場所で組み立てて下さい
- 設計以上の過度な負荷には耐えられませんので、組み立てや設置に際しては十分ご注意ください
- 組み立て時および設置時は周囲を確認し、人や物にぶつからないように十分ご注意ください (転倒、破損等による怪我や事故につきましては、一切責任を負いかねます)